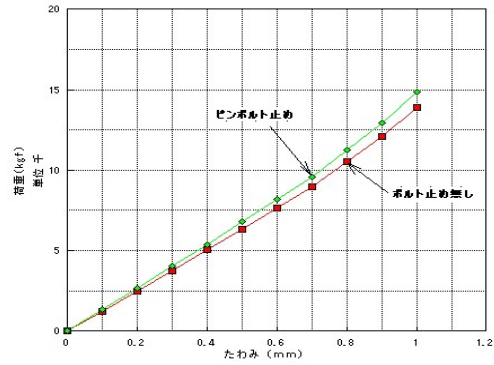
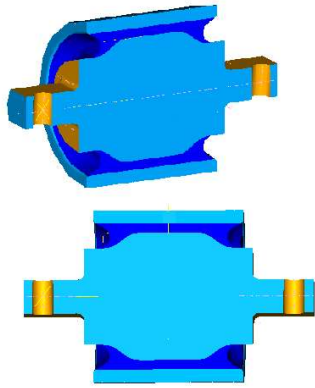


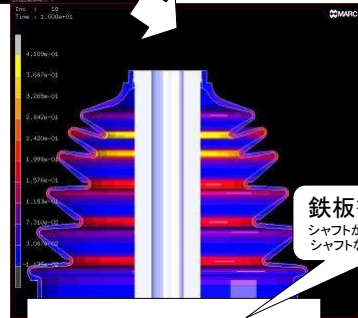
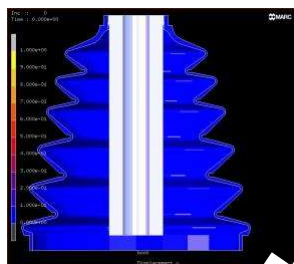
ブッシュばね測定時



| ボルト止め | 有り | 無し |
|-------------|------|------|
| ばね (ton/mm) | 13.6 | 12.6 |
| 誤差 | 7.5% | |

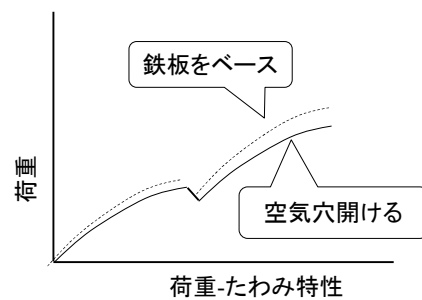
CVJブーツの解析

圧力



鉄板をベースに
シャフトが当たらない程度が
シャフトなしで上はべた押し

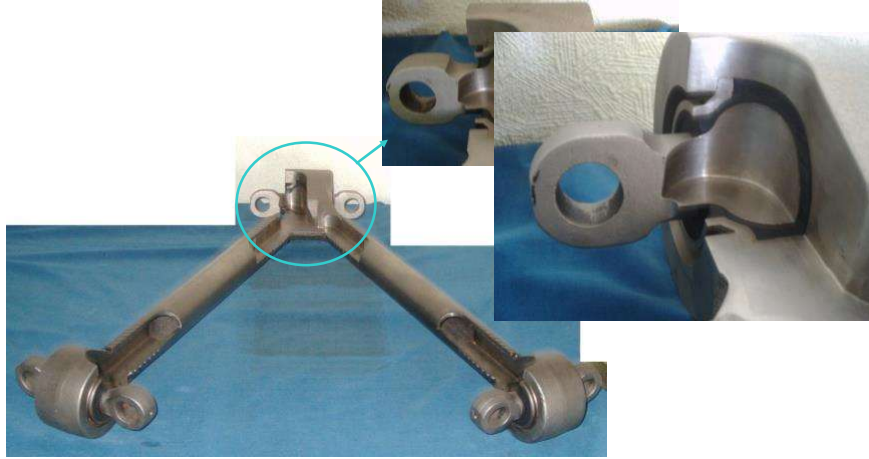
荷重-たわみ特性



荷重-たわみ特性

中の空気を逃がす場合と逃
がさない場合で内圧による
荷重の変化あり。

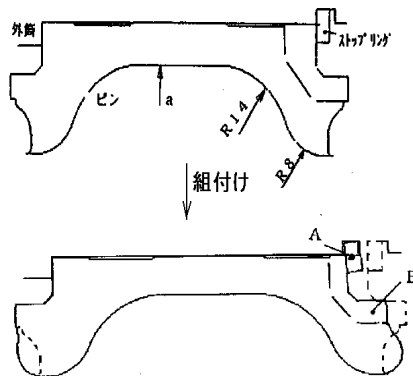
Vロッドセンターブッシュの組み付け状況の解析



Vロッド製品概要

解析と実験の誤差について データベースの誤差以前に発生する誤差

組付け時の金具の変形



各部のひずみ分布

