

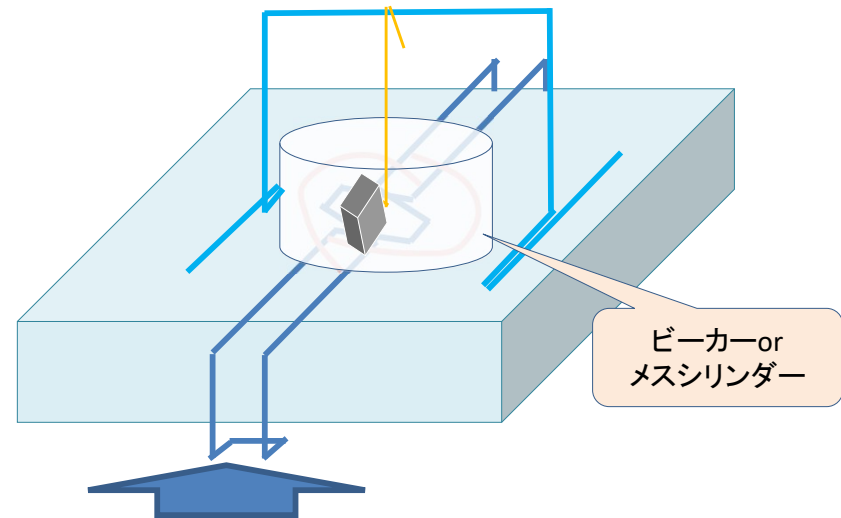
# 密度測定法200731

密度 [g/cm <sup>3</sup> ]
1.144

重さ [g]	体積 [cm <sup>3</sup> ]
2.034	1.778

計測値 軽くなった重量の水分の体積

水中の重さ	水の密度
0.256	1.000



重さ測定

アルキメデスの原理で密度測定

寺子屋/CAE解援隊

連絡先 [hagi@terakoya2018.com](mailto:hagi@terakoya2018.com)

080-2230-8785