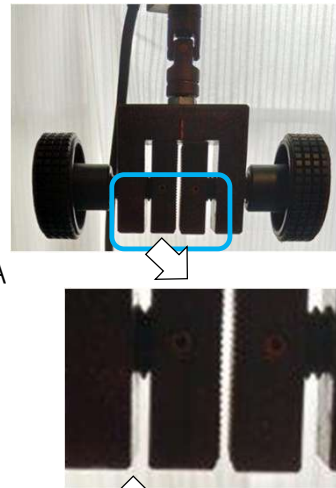
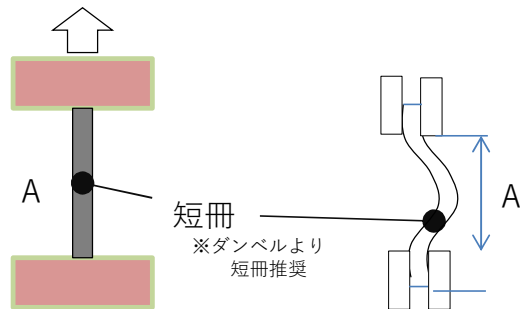


# ゲルなど非常に柔らかい材料の定義

## 単軸試験手順：重要ポイント



ゲルや  
柔らかい材料の測定



柔らかくチャックでちぎれる

心太(ところてん)の測定

## 測定方法



## 必用桁数の電子天秤

アマゾン等で  
数千円で入手



上から数値が両方見える位置



心太(ところてん)



巻きつけor半紙と  
針金で止められる

