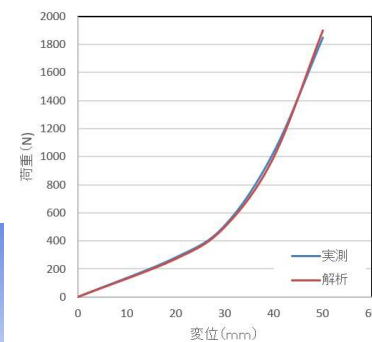
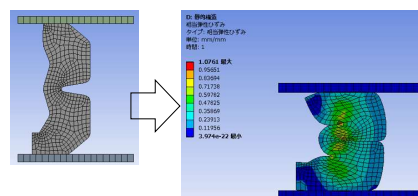
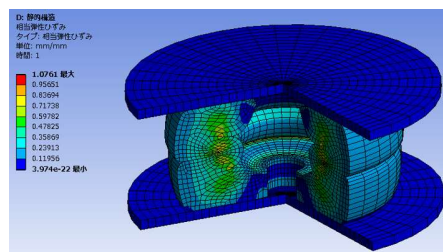
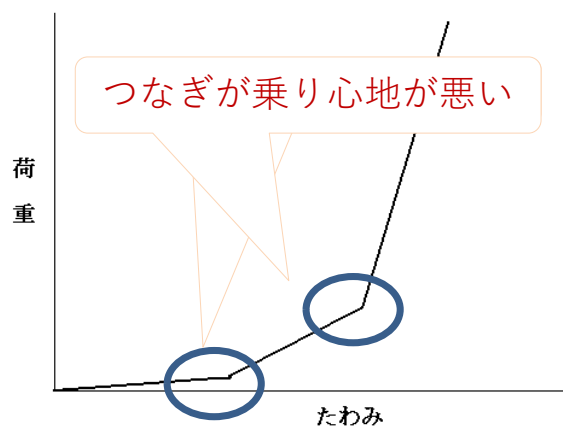
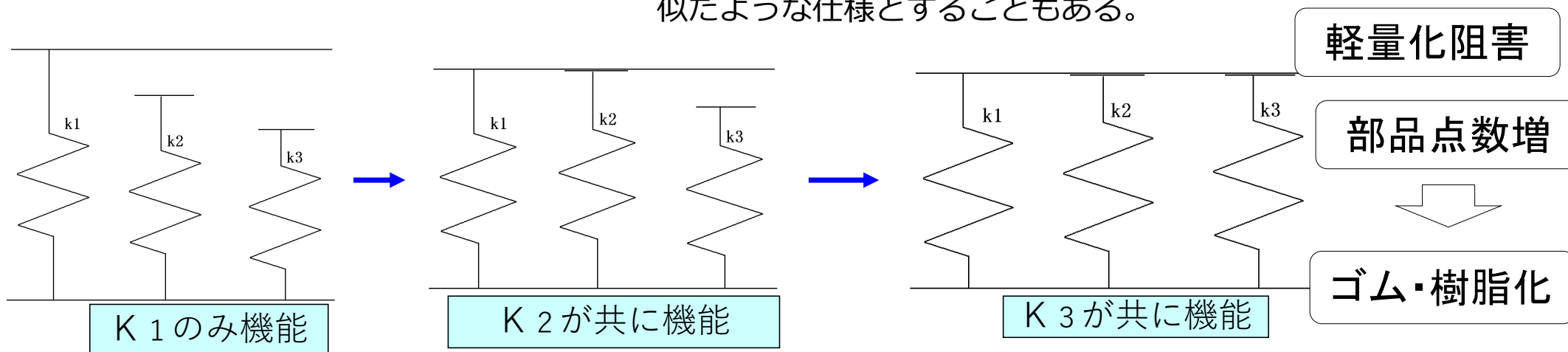
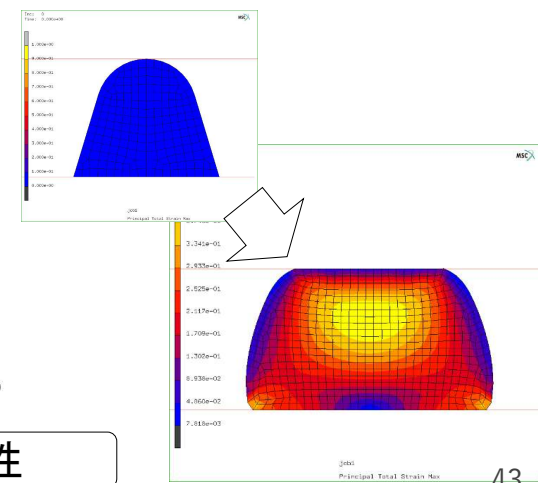


1-2 ゴム製品と金属製品の違い、似ているポイント

金属スプリングでもクッションのように組み立てて使用するなど、
似たような仕様とすることもある。



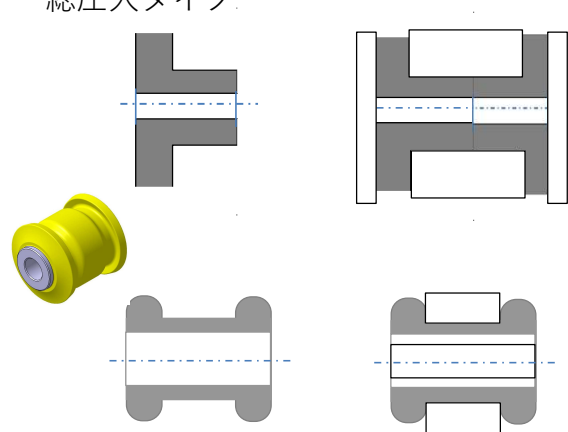
なだらかな特性 (Smooth characteristics)



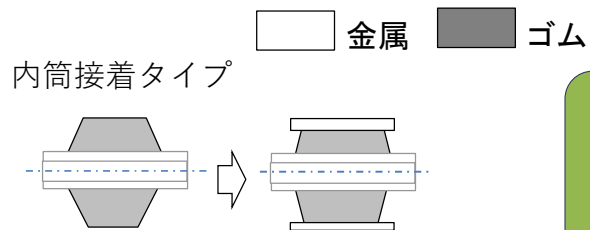
ブッシュ形状概要

ブッシュタイプ防振ゴム／使われ方でマウントにもカップリングにも
ダイナミックダンパーもブッシュ型もある

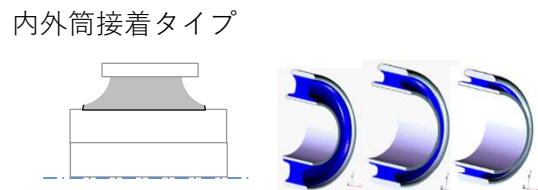
総圧入タイプ



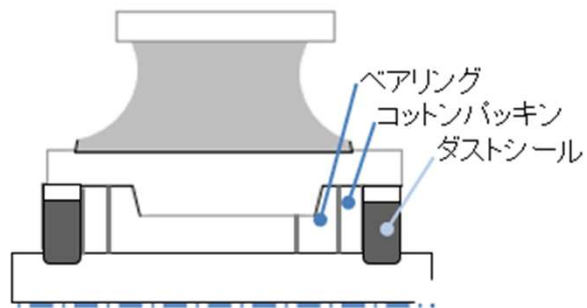
内筒接着タイプ



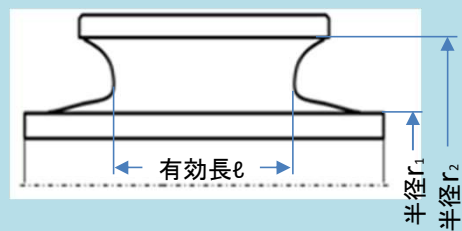
内外筒接着タイプ



回転機組付タイプ

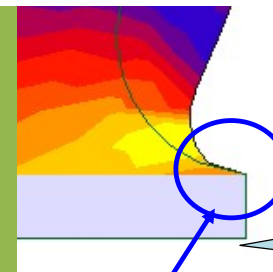


設計寸法



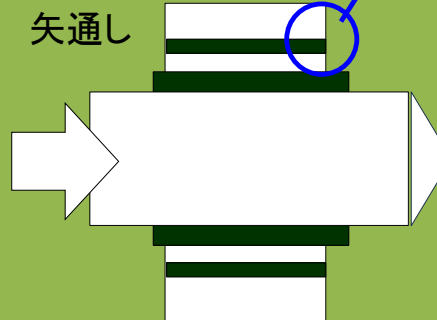
適正処理のひずみ分布

絞り・矢通しにより内部ひずみを緩和する



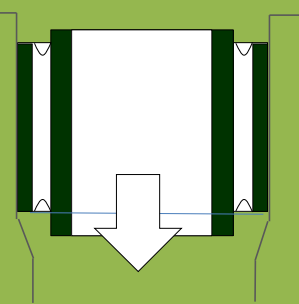
絞り率、耐久性確保

矢通し



内径拡大

絞り加工



マウント形状概要



Engine Mounting

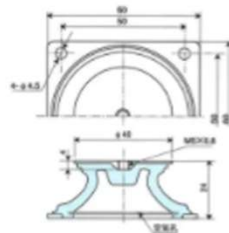


Hose Clamp

V形防振ゴム KC

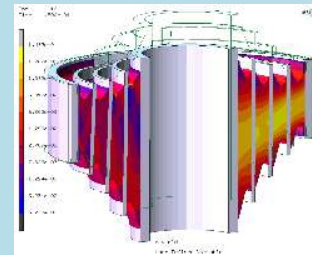
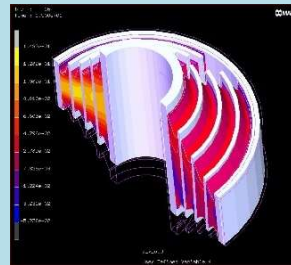
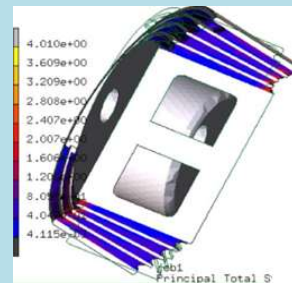
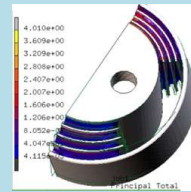


エアダンパー WFタイプ



中板を入れることでばねを格段にアップ
設計はブッシュよりマウント分割がよく合う

金具が移動不可 ⇒ 残留ひずみ



積層タイプ⇒ばねアップ

