

大型製品の加硫時間短縮

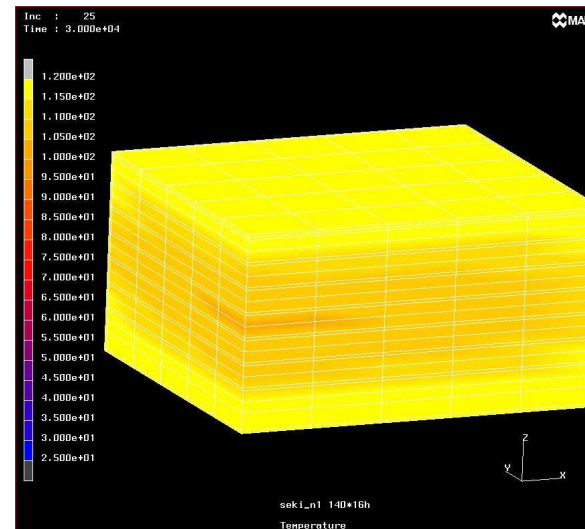
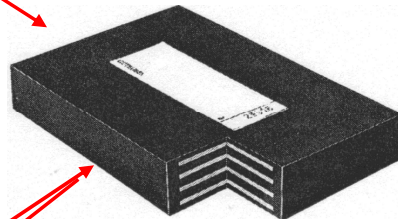
熱的解析の例 / 支床(大型)ゴム熱伝導解析

1辺が1m以上の大型モデル(4分の1モデル解析)

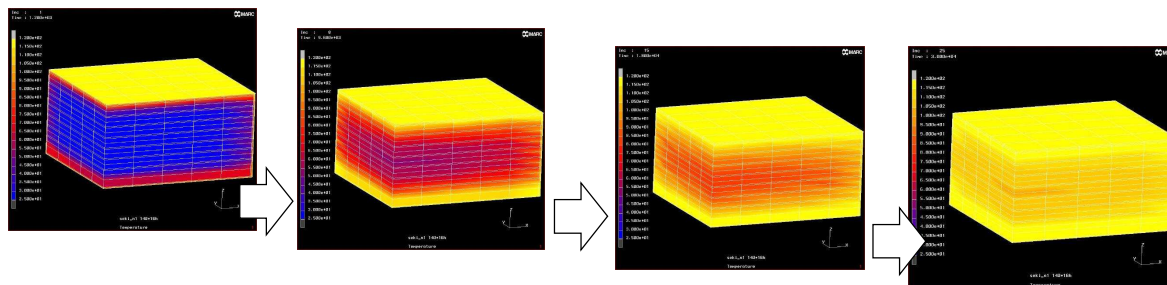
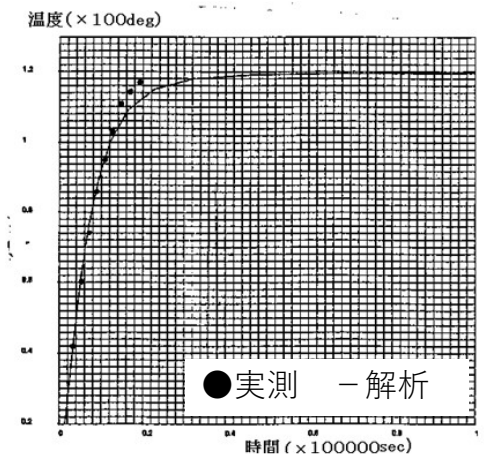
加硫時間24時間 ⇒ 解析で8時間加硫/夜勤の廃止



ゴム支承



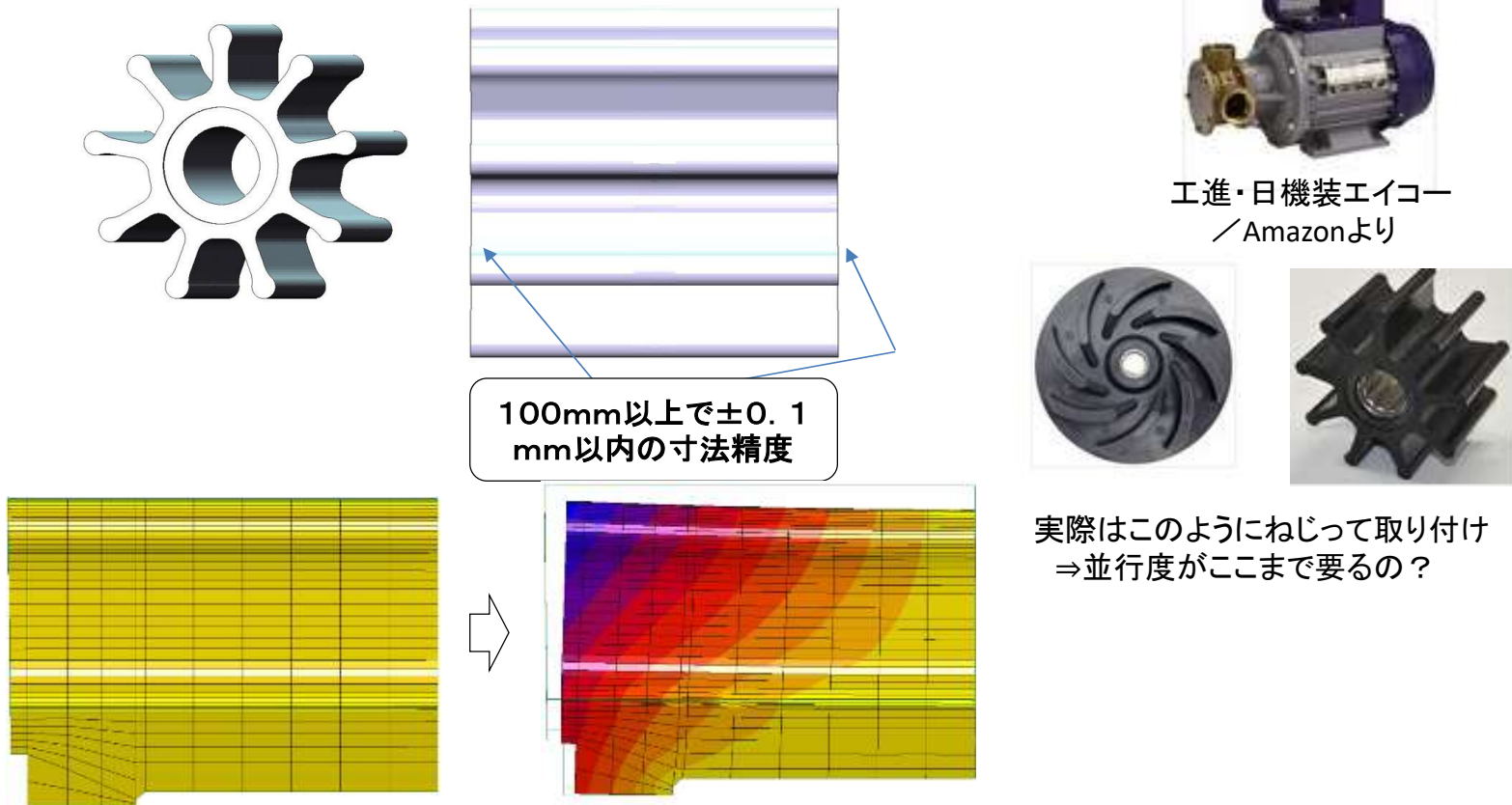
実測との比較



24時間加硫 ⇒ 8時間加硫
勤務体制の変更 (夜勤廃止)

超弾性解析でも基本となった熱収縮熱収縮、熱伝導解析

A. 熱的解析の例 / インペラの金型形状予測

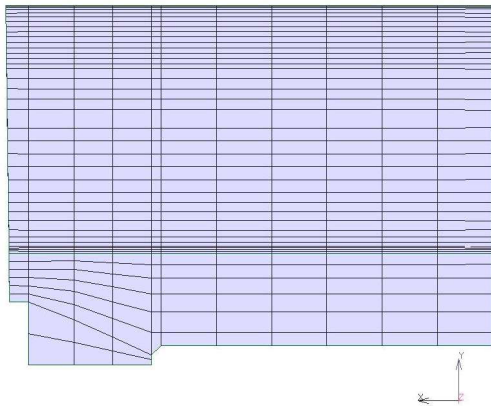


後のグライNDER研磨工程の廃止、環境としてゴムの粉を吸い込むことをなくす。

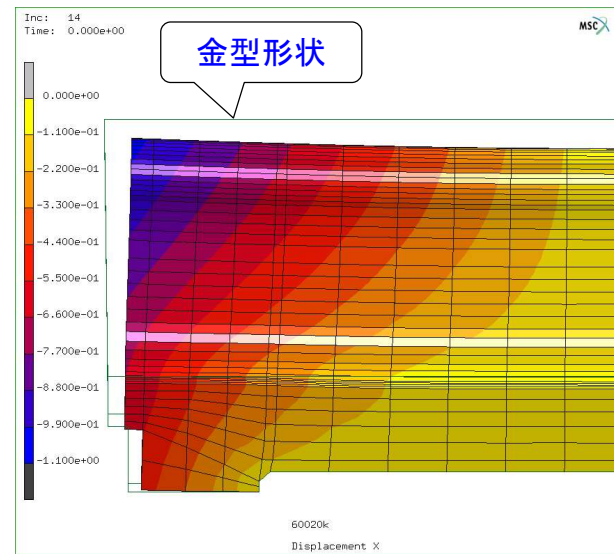
金型形状から製品形状まで

- 加硫後形状

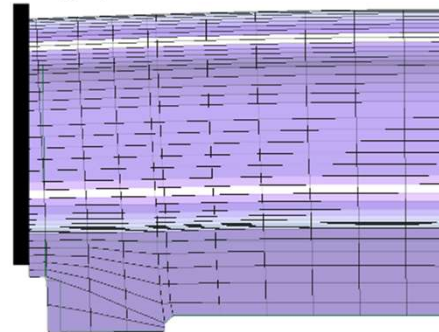
- 金型形状



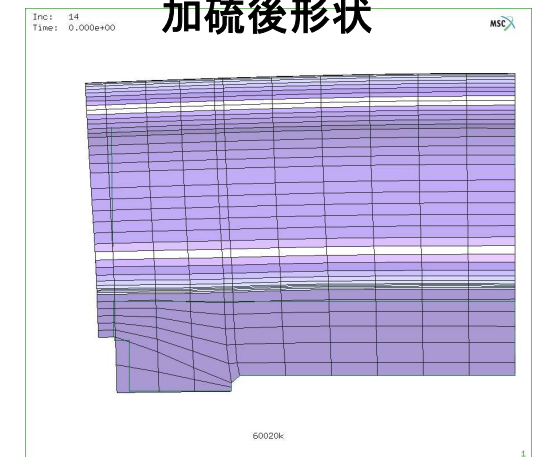
- 製品形状（熱収縮状況）



Grinding(Cut)



加硫後形状



Grinding(Cut)

