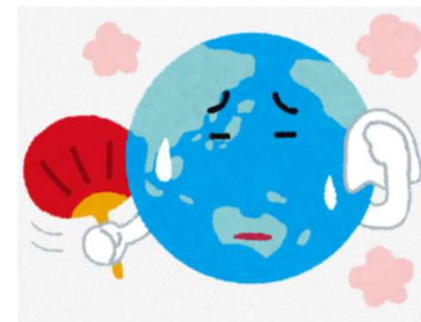
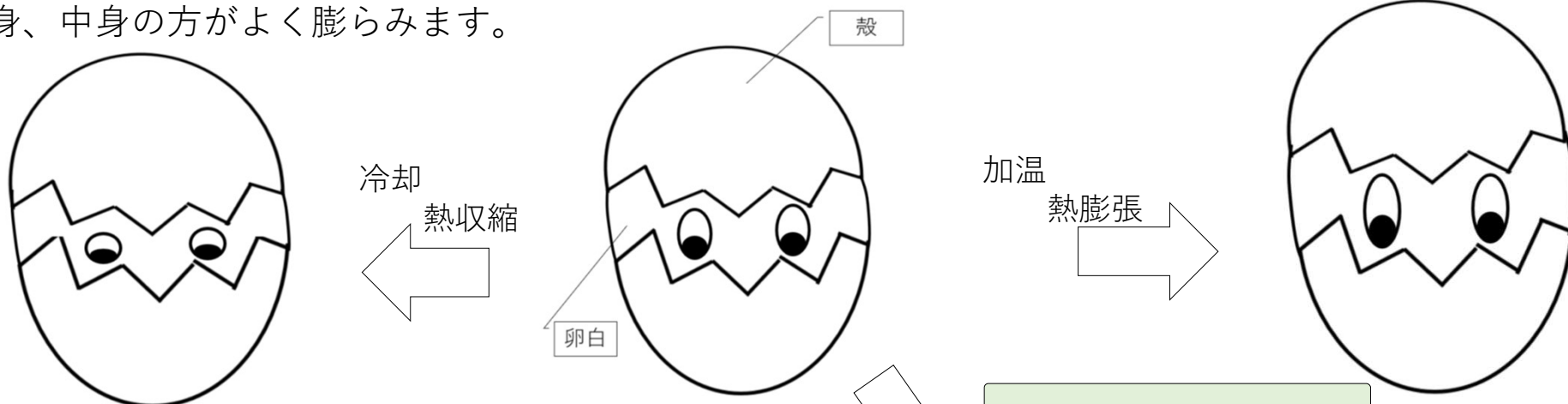


温暖化と地震、さらにはゴム製品との関係

地球は様々な物質でできています。土、岩、水、それぞれ膨張係数が異なるため、どのくらい膨らむかわかりません。また、温度差が大きいと膨張と収縮の大きさが異なるので、歪（ゆが）みが発生します。



卵の殻と中身、中身の方がよく膨らみます。



子供のころ絵日記をつけて、 30°C 以上になることはほとんどありませんでした。今は 40°C を超える日が・・・

ゴム製品も同じように、製品の中に歪みが発生します。

上から抑えると
卵白が膨らみます

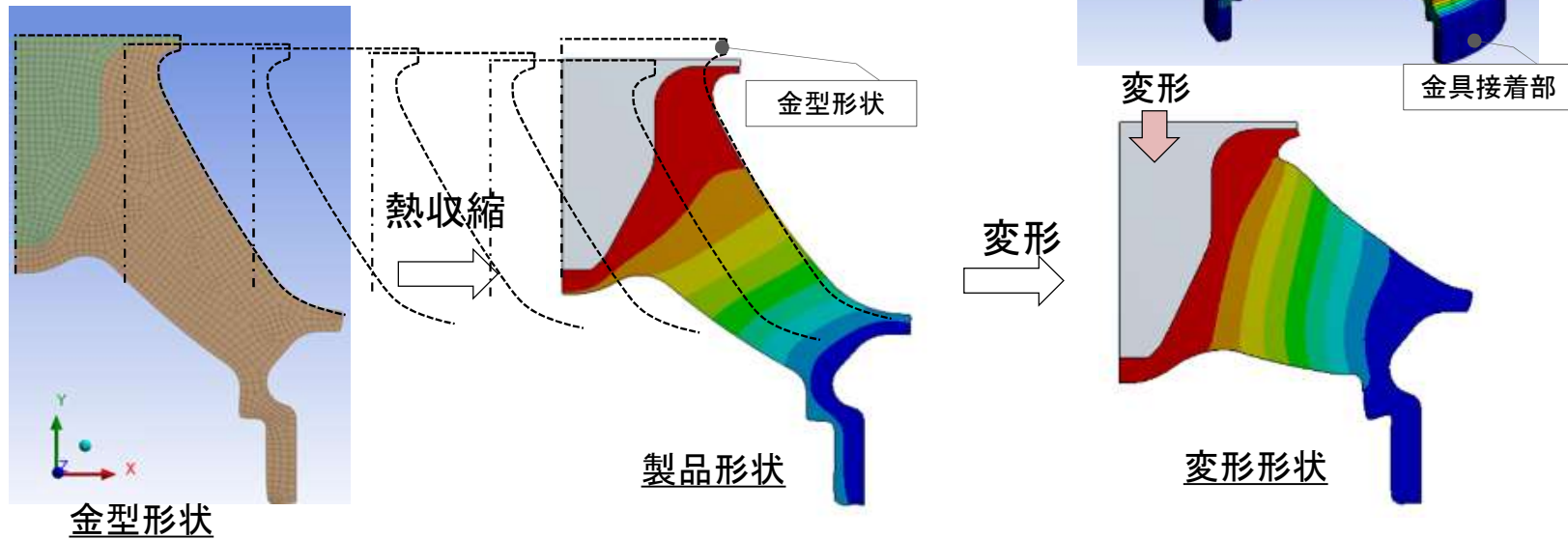
寺子屋/CAE解援隊

連絡先 hagi@terakoya2018.com
080-2230-8785

URL <https://terakoya2018.com>

ゴムの F E M解析 基本フロー

ゴム単製品は、そのまま変形解析を行えばいいですが、
金具接着タイプは、熱収縮解析が必須だと考えます。



製品の加工工程を考慮することは、ゴム製品のみではなくすべての製品に当てはまります。
金型形状 ⇒ (熱履歴)熱収縮 ⇒ 変形解析 の手順を守ること、
解析による**予測精度を格段に向上**させることができます。